



АДМІНІСТРАЦІЯ
МІСТА ЩОЛКІНО
ЛЕНІНСЬКОГО РАЙОНУ
РЕСПУБЛІКИ КРИМ

АДМИНИСТРАЦИЯ
ГОРОДА ЩЁЛКИНО
ЛЕНИНСКОГО РАЙОНА
РЕСПУБЛИКИ КРЫМ

КЪЫРЫМ
ДЖУМХУРИЕТИ ЛЕНИН
БОЛУГИ ЩЁЛКИНО
ШЕЭР ИДАРЕСИ

ПОСТАНОВЛЕНИЕ

№ 35

от 27 марта 2015 г.

г. Щёлкино

*Об утверждении схемы границ территорий,
на которых не допускается розничная
продажа алкогольной продукции на
территории городского поселения Щёлкино
Ленинского района Республики Крым*

В соответствии со статьей 16 Федерального закона № 171-ФЗ от 22.11.1995 г. «О государственном регулировании производства и оборота этилового спирта, алкогольной и спиртосодержащей продукции и об ограничении потребления (распития) алкогольной продукции», на основании Федерального закона «Об общих принципах организации местного самоуправления в Российской Федерации» № 131-ФЗ от 11.10.2013 г., руководствуясь постановлением Правительства Российской Федерации № 1425 от 27.12.2012 г. «Об определении органами государственной власти субъектов Российской Федерации мест массового скопления граждан и мест нахождения источников повышенной опасности, в которых не допускается розничная продажа алкогольной продукции, а также определении органами местного самоуправления границ прилегающих к некоторым организациям и объектам территорий, на которых не допускается розничная продажа алкогольной продукции», и Уставом муниципального образования городского поселения Щёлкино Ленинского района Республики Крым, Администрация города Щёлкино



ПОСТАНОВЛЯЕТ:

1. Утвердить Схему границ территорий, на которых не допускается розничная продажа алкогольной продукции на территории городского поселения Щёлкино Ленинского района Республики Крым (Приложение № 1).
2. Настоящее решение опубликовать в средствах массовой информации (газета «Регион «Казантип») и разместить на официальном сайте Щёлкинского городского совета Ленинского района Республики Крым.

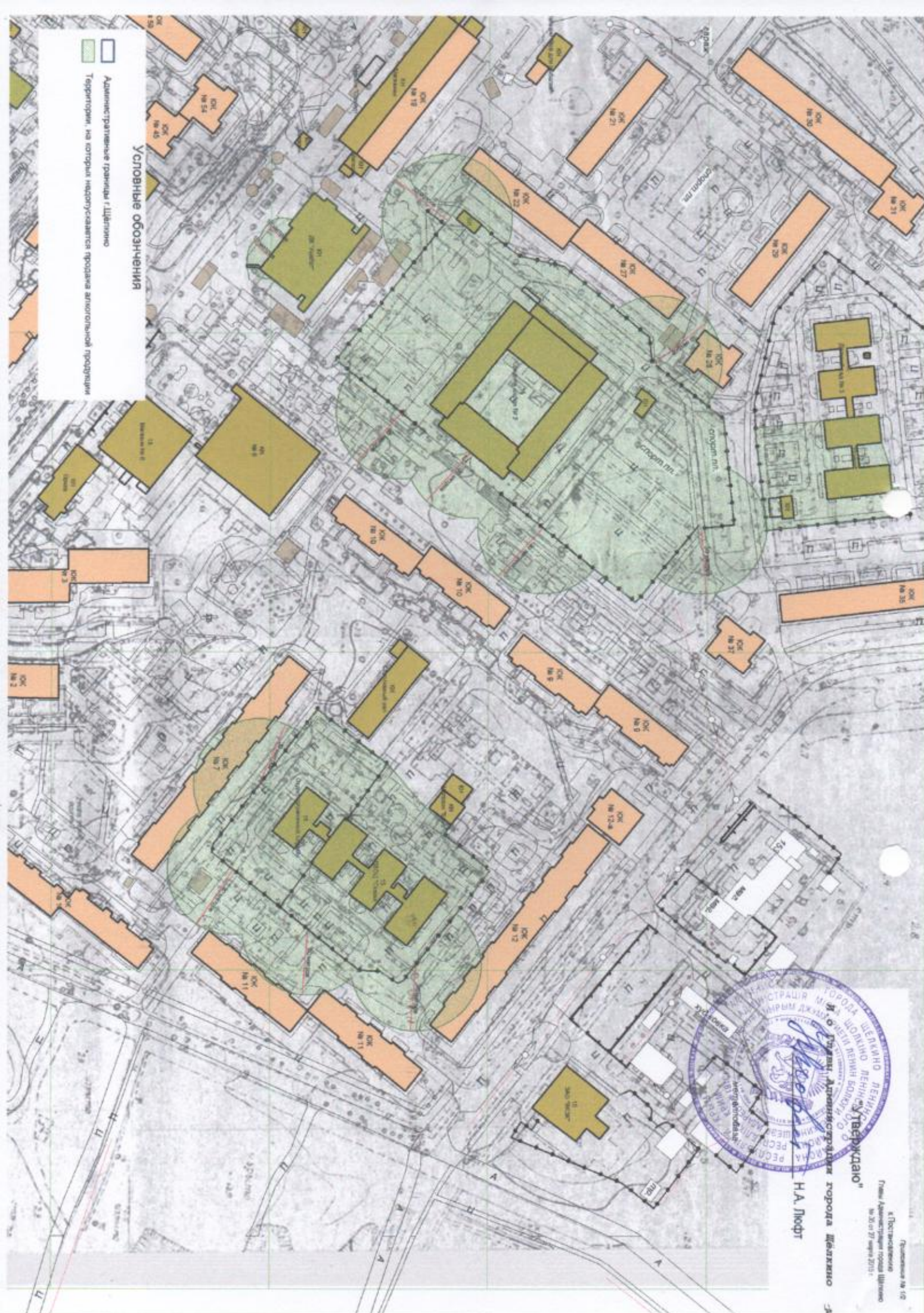
И.о. Главы
администрации города Щёлкино



Н.А. Люфт

 Административные границы г. Щелково
 Территории, на которых недопускается продажа алкогольной продукции

Условные обозначения



Г. Щелково
 Администрация города Щелково
 И.А. Люфт
 «Подписано»
 № 20 от 27 апреля 2015 г.

Административные границы г. Шибирского

Территории, на которых осуществляется продажа алкогольной продукции



Н.А. Люфти

И.о. Главы Администрации города Щелкино

Тиражируется на 1/3
в соответствии с
Федеральным законом «Об
информации, общественно-
значимой для общества»
№ 26 от 27 июля 2016 г.

Условные обозначения


- Административные границы: Целино
- Территории, на которых производится продажа алкогольной продукции



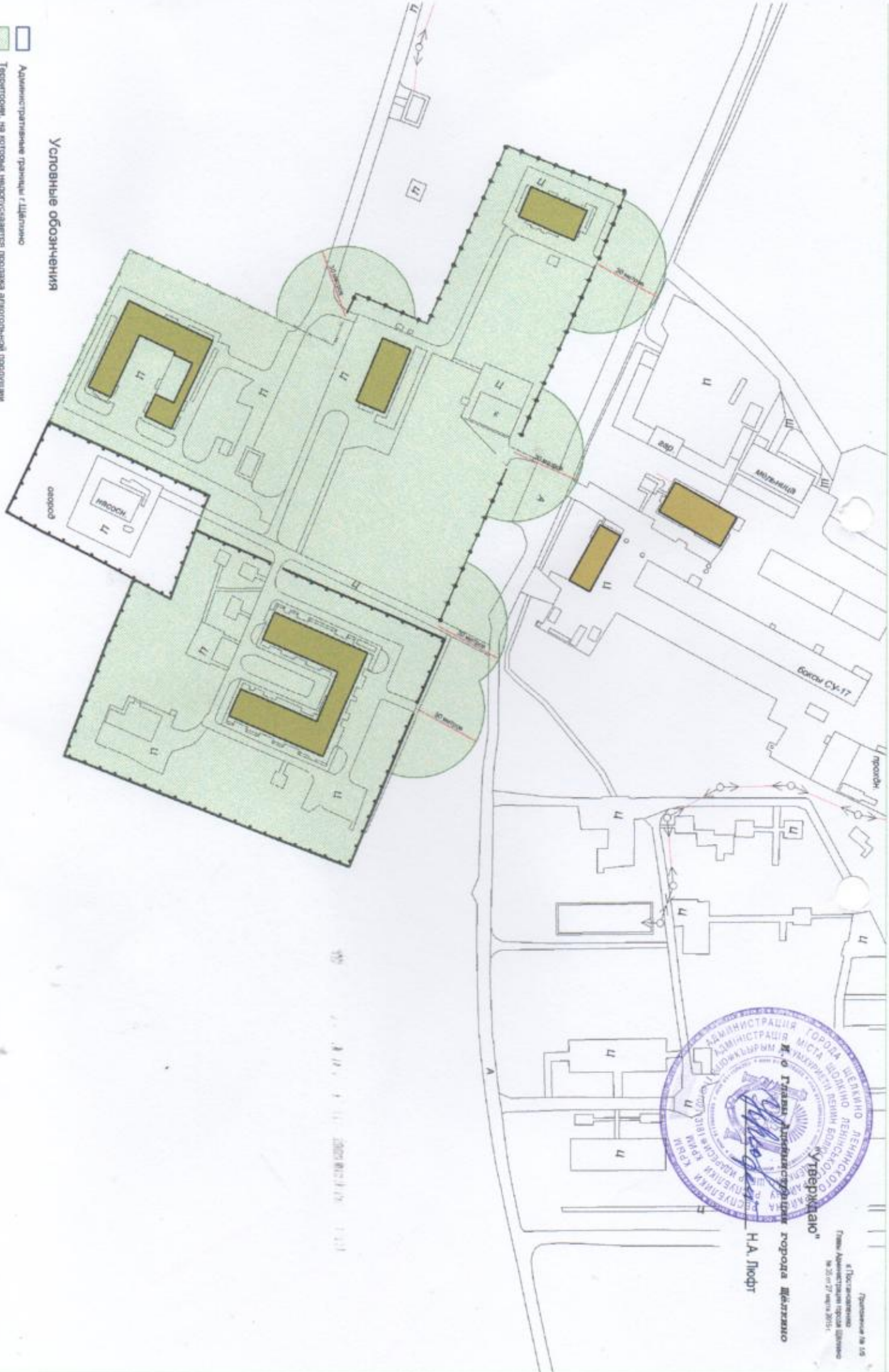
Н.А. Люфт

«Утверждаю»

Генеральный директор
Генеральный директор города Актобе
№ 27 от 27 марта 2015 г.

-  Административные границы / Целино
-  Территории, на которых запрещается продажа алкогольной продукции

Условные обозначения



Н.А. Люфт

М. о. Главы Администрации города Шымкенто

Утверждаю

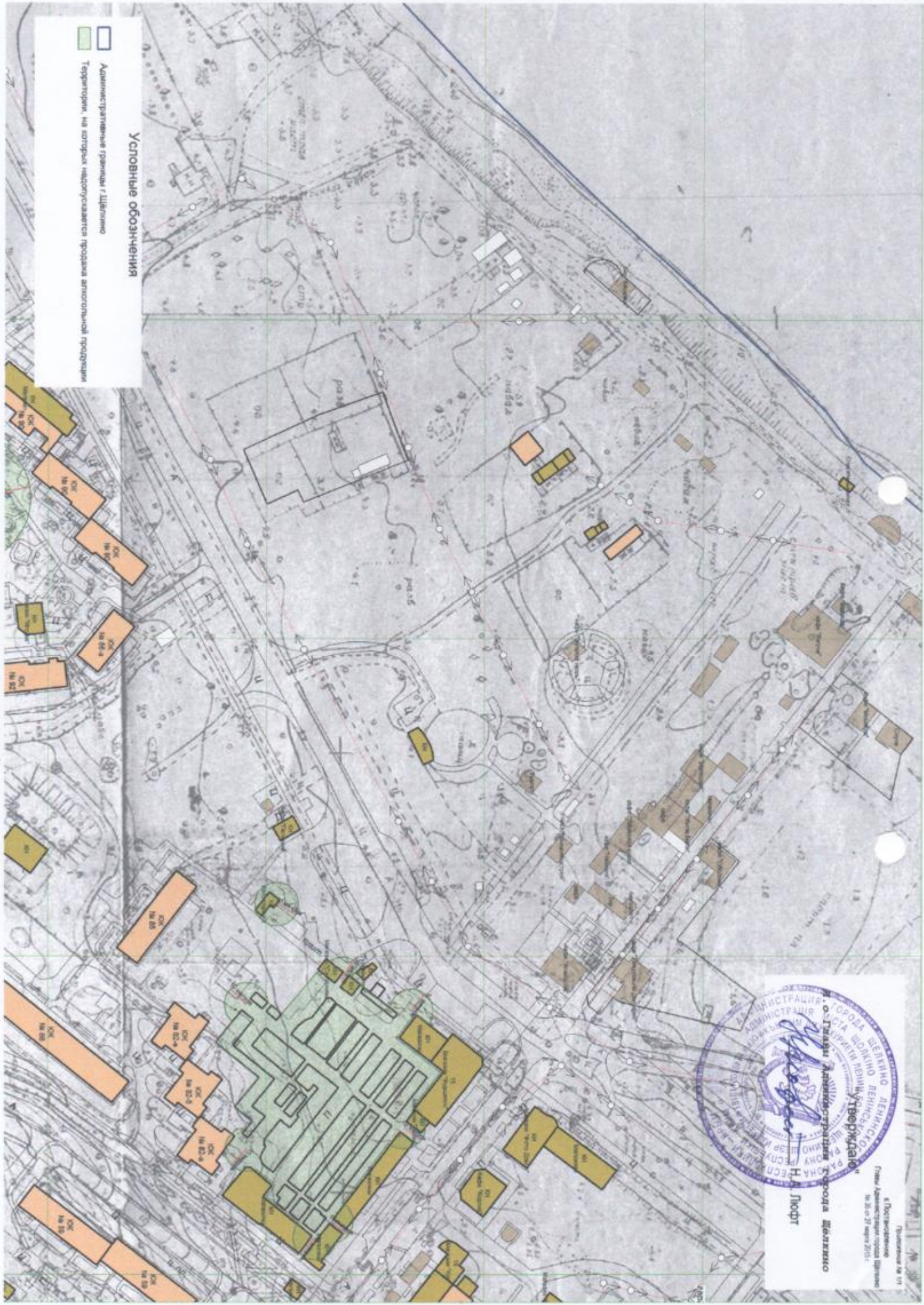
Генеральный директор

Генеральный директор

Генеральный директор

Условные обозначения

-  Административные границы / Штатно
-  Территории, на которых допускается продажа алкогольной продукции



Приложение № 17
к Постановлению
Генеральной администрации города Щелкино
№ 26 от 27 апреля 2015 г.
Н. Лофт