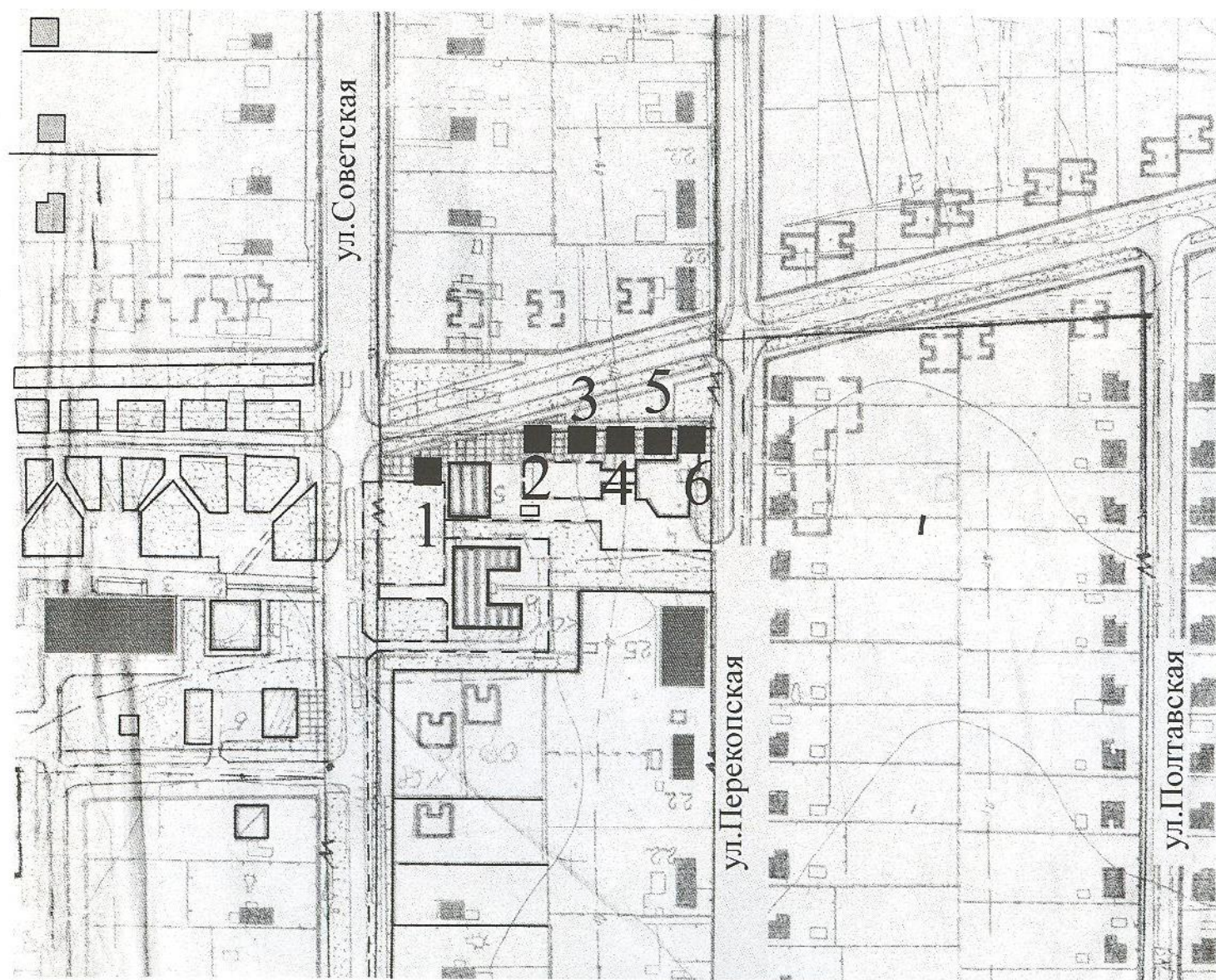


Схема № 1

Ситуационный план расположения схемы размещения нестационарных торговых объектов на земельных участках, находящихся в муниципальной собственности территории муниципального образования Правдовское сельское поселение Первомайского района Республики Крым



Утверждена решением заседания сессии Правдовского сельского совета Первомайского района Республики Крым
От 29 апреля 2015 года № 83



УСЛОВНЫЕ ОБОЗНАЧЕНИЯ

■ Нестационарные торговые объекты(НТО)

1,2,3,4,5,6 Учетные номера нестационарных торговых объектов(НТО)